

Luminária Industrial IPEL

1K - 2K - 4K



01 APLICAÇÕES

Indicado para indústrias petrolíferas, mineradoras, alimentícias, do agronegócio, de açúcar e álcool, ou qualquer outra área classificada.



Indústrias
Químicas



Petroquímicas



Usinas
de Alcool



Silos



Naval

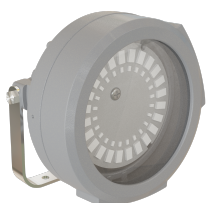
Para ter acesso às curvas
fotométricas

DOWNLOAD CURVAS

02 CARACTERÍSTICAS TÉCNICAS

MODELOS	1K	2K	4K
CORES	CINZA		
PESO	2.100g		
GARANTIA	2 ANOS		
GRAU DE PROTEÇÃO	IP66		
DRIVER	DRIVER ON BOARD		
LED	24 LEDs	40 LEDs	12 LEDs
POTÊNCIA	10W±10%	18W ±10%	32W ±10%
VIDA ÚTIL DO LED	>72.000h		
FLUXO LUMINOSO	800 lm	2.000 lm	3.220 lm
EFICIÊNCIA	77 lm/W	107 lm/W	100 lm/W
TEMPERATURA DE COR	5000 k		
ÂNGULO DE ABERTURA DA LUZ	120°		
ÍNDICE DE REPRODUÇÃO DE COR (RA)	75		
ÍNDICE DE REPRODUÇÃO DE COR (RI)	>70		
TENSÃO DE OPERAÇÃO	24 V	110 V e 220V	220 V
FREQUÊNCIA DE ENTRADA	DC	50/60Hz	
CORRENTE DE ENTRADA	412 mA	172 mA / 86 mA	160 mA
FATOR DE POTÊNCIA	N/A	>0.98	>0.93
TEMPERATURA DE APLICAÇÃO	-30 a 50°C		
SUPRESSOR DE SURTO (8/20µs)	6kA		
ZONAS	1 e 2 - 21 e 22		
NORMAS	ABNT NBR IEC 600079-0, 60079-1, 60079-31		
MARCAÇÃO	Ex db IIB T6 Gb IP66 EX tb IIIC T85°C Db IP66		

03 MODELOS



PROJETOR



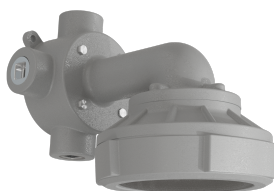
PENDENTE



ARANDELA 45°



PLAFONIER

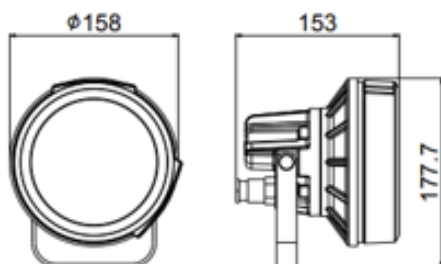


ARANDELA 90°

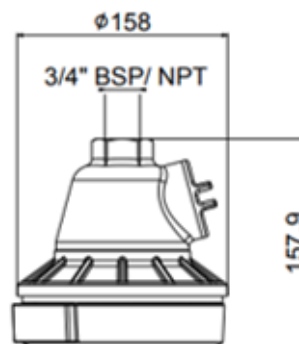


PORTÁTIL

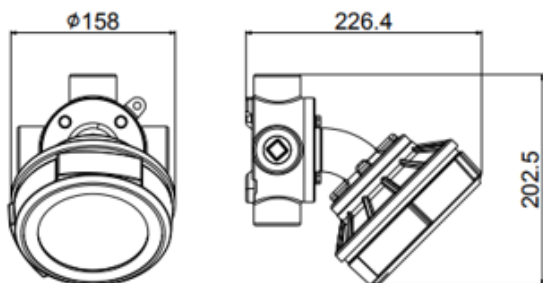
04 DIMENSÕES (mm)



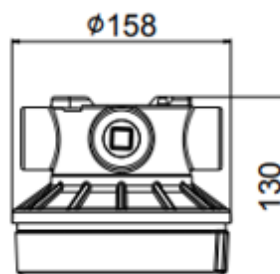
PROJETOR



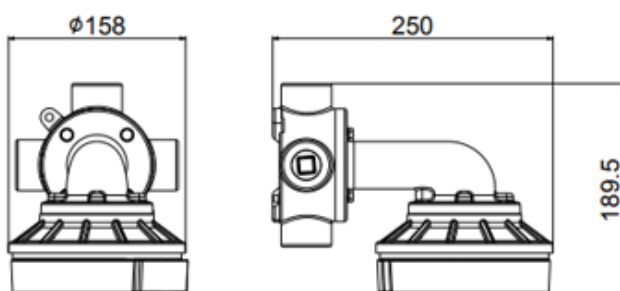
PENDENTE



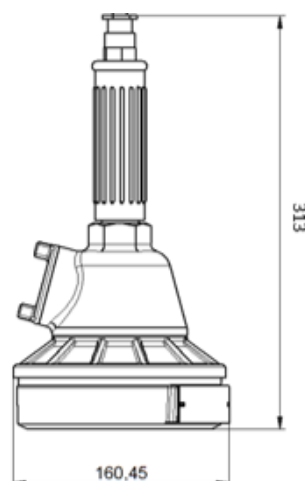
ARANDELA 45°



ARANDELA 90°



ARANDELA 90°



PORTÁTIL

Entre em nosso site
e baixe nosso catálogo
para mais informações
dos produtos:

www.WETZEL.com.br

